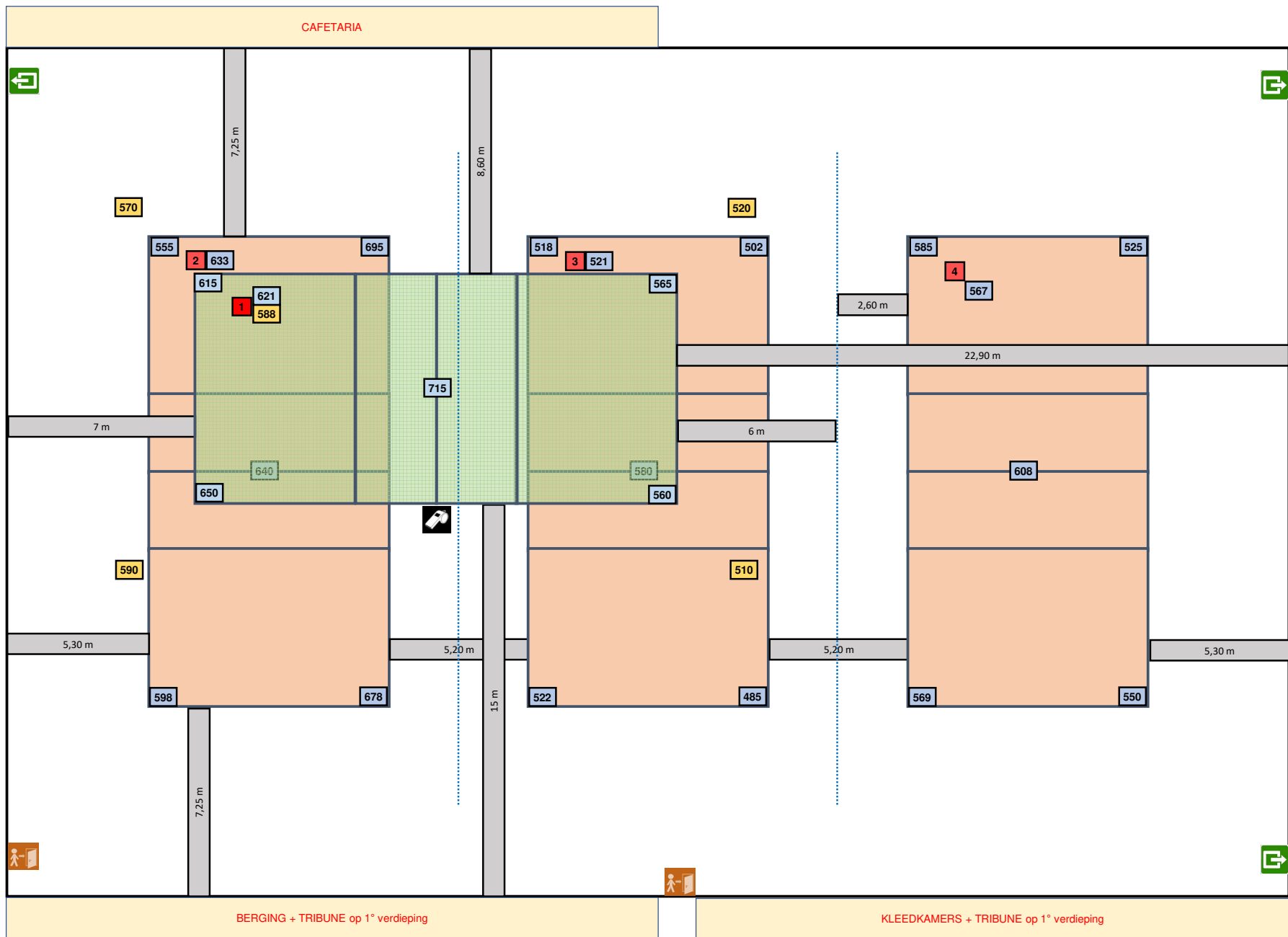


Homologatie Volley Belgium - Nationale 2				Geldig tot einde seizoen 2021 - 22	
		Sporthal			
DE SPORTSTEK - Blauwe Zaal					
Club: O-0738		Nieuwstraat 60d			
VAMOS STEKENE - SINT-GILLIS-WAAS		9190 Stekene			
		Wedstrijdomgeving			
Te respecteren wedstrijdopstelling		In de speelzone mag er geen enkel obstakel aanwezig zijn.			
Reeks: NAT 2 - H -		Afmetingen			
Toeschouwers Max. Toegelaten		Lengte:	48 m	Vrije zone speelveld (opslagzone)	
Licht:		Breedte:	32,50 m	Vrije zone speelveld	
Vloer:		Hoogte:	9,50 m	Vrije hoogte tot dakconstructie of eventuele obstakels in de wedstrijdzone van 22mx13m	
Scorebord	Handscorebord / Digitaal	Ruimte Administratie	ok	Kleedkamer ploegen	8
Verwarming	ok	Ruimte dopingcontrole (+WC)	ok	Kleedkamer officials	2
Vereiste codes		1	2	3	4
Homologatiecode veld: 1		B	A	C	A
Vereiste codes		5	6	7	8
Homologatiecode veld: 1		B	B	B	A
Vereiste codes		9	10	11	12
Homologatiecode veld: 1		A	A	B	A
Algemene Informatie <i>(te respecteren tijdens de wedstrijd)</i>					
<p>Dit homologatiebewijs vervalt als er wijzigingen aan de zaal gebeuren.</p> <p>Indien er tijdens de wedstrijd aan de gestelde voorwaarden niet voldaan wordt, dient dit door de scheidsr en/of comm vermeld te worden op het wedstrijdblad.</p>					
VEREISTE CODES Nat 1 + 2 H + D 2020					
Code			OMSCHRIJVING HOMOLOGATIECODES		
1	Vrije zone	C	min. 3 m naast zijlijn en achter achterlijn		
2	Hoogte	B	min. 7 m		
3	Verlichting	D	min. 400 lux		
4	Vloer	B	Harde ondergrond met bekleding zonder schokabsorberend vermogen		
5	Lijnen	C	Afbakeningslijnen met kruisende lijnen in andere kleuren		
6	Palen	B	Palen met een vaste lengte (2,55m) met verplaatsbare bevestigingspunten.		
7	Platform scheidsr	B	Vast scheidsrechtersplatform met zitmogelijkheid		
8	Kleedk spelers	A	Afzonderlijke kleedkamer per ploeg met douches		
9	Kleedk scheidsr	A	Met douche		
10	EHBO	C	Aanwezigheid van verbanddoos, verplicht aanwezig op het terrein (+ defibrillator)		
11	Verwarming	A	Minimum 16°C		
12	Opw/strafzone	B	Opwarmingszone en strafzone naast wisselbank, niet afgebakend, beperkte ruimte.		



Lichtmeting vrije zone T1 = 3 / 3 m

Lichtmeting op stand competitie